



« Tous partenaires
pour une société à
visage humain »


RAPPORT D'ACTIVITÉ
La personne au cœur de notre action
2023

Centre Social
Mosaïques



Rapport d'activité
2023 : Un projet
d'habitants, d'équipe
et de bénévoles


CENTRE SOCIAL
MOSAÏQUES

« Donner un visage plus humain à notre société »



Le centre social Mosaïques est une structure associative d'animation globale implantée au cœur de la commune de Jassans-Riottier dans le département de l'Ain. Les infrastructures sont mises à disposition par la Mairie qui délègue la gestion des activités du centre social via une convention de partenariat. Le centre social est organisé en fonction des actions qu'il propose : les ateliers de loisirs, le secteur famille et adulte, le secteur enfance et jeunesse, les services à la population et l'action sociale.

La philosophie du centre social est d'être au cœur des partenariats qui permet aux habitants de construire et de mettre en place des projets dans lesquels le centre social se positionne en tant que passeur.

Aussi pour appuyer ses actions, l'association Alfa3a, qui gère et porte le centre social, décline ses projets selon trois valeurs : **Accueillir** - **Associer** - **Accompagner**



Celles-ci permettent au centre social non seulement d'être soutenu dans son quotidien mais aussi d'être vecteur d'idées qui se déclinent sur le terrain et qui répondent aux prérogatives de la CNAF et aux valeurs de la fédération nationale des centres sociaux.

L'année 2023 est une année particulière pour le centre social également. Fort de son expérience, le centre social a su être agile dans son organisation et a fêté dignement ses 30 ans au service du territoire.



AU SERVICE DES HABITANTS DU TERRITOIRE

BIEN VIVRE ENSEMBLE
SUR LE TERRITOIRE

AXE 1

DU (CENTRE) SOCIAL
AU SOCIÉTAL

AXE 2

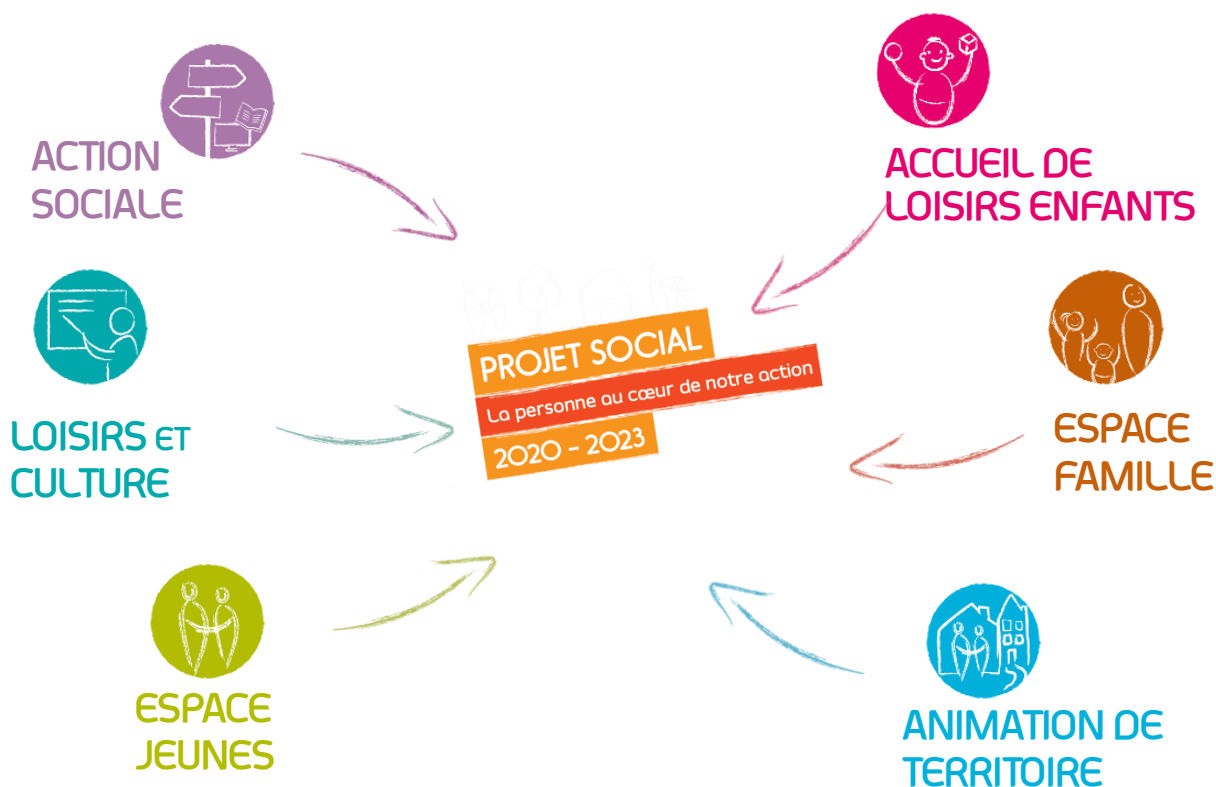
ACCOMPAGNER LES PUBLICS :
LA FAMILLE (PS) LA JEUNESSE (PS)
LES PUBLICS FRAGILES

AXE 3

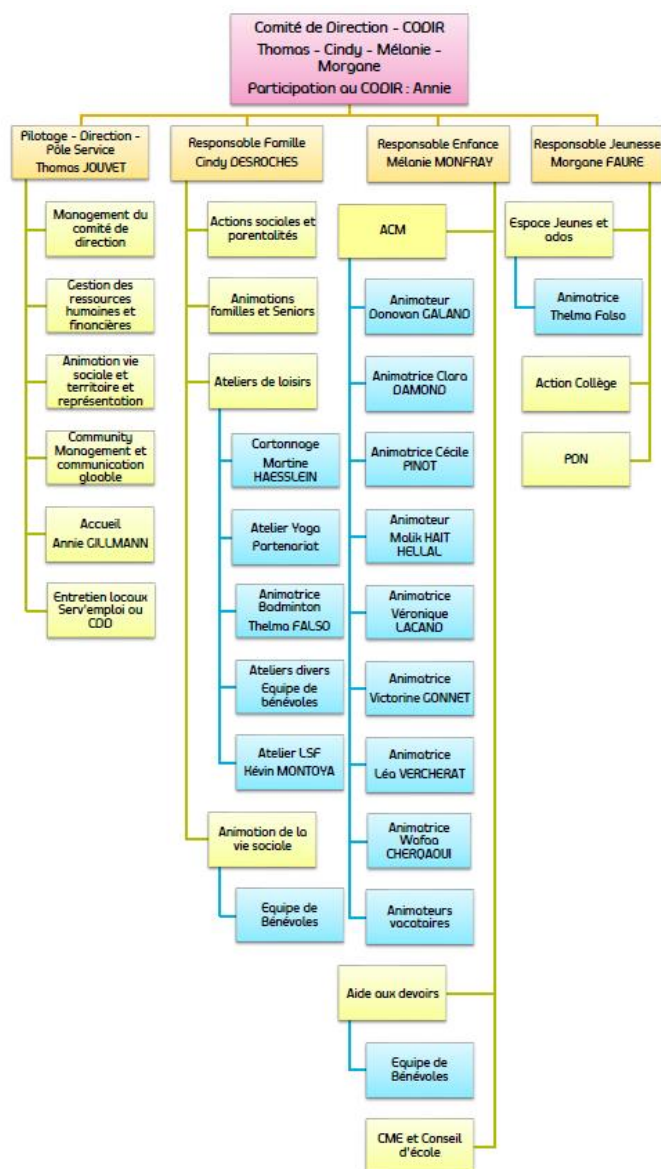
AXE 4
Transversal

DANS, HORS LES MURS (ET LES COINS)
RECOLTER LES FRUITS DE L'ACCUEIL ET L'ÉCOUTE

LE QUOTIDIEN EN 2023



LES SALARIES AU CŒUR DE NOTRE ACTION



LES INDICATEURS COMPTABLES

Le compte de résultat 2023 définitif aux normes comptables est disponible sur simple demande.

Charges	En euros	Produits	En euros
Achats	38 000	Participation des habitants	201 000
Services extérieurs	21 180	Prestations de services	160 000
Autres services extérieurs	44 494	Subventions publiques	216 596
Impôts et taxes	33 143		
Frais de personnel	428 779		
Dotations	12 000		
Totaux	577 596	Totaux	577 596

L'IMPLICATION ET LA PARTICIPATION DES HABITANTS AU PROJET DU CENTRE SOCIAL

2126 HEURES DE BENEVOLAT PAR AN SUR LES ACTIONS DU QUOTIDIEN

Les bénévoles s'investissent en proposant aux autres leurs compétences dans différents domaines d'activités.

Badminton <ul style="list-style-type: none">• 5 bénévoles animateurs d'ateliers• 55 adhérents• 90 séances• 2 tournois internes• 180 heures de bénévolat	Autonomie Numérique <ul style="list-style-type: none">• 3 bénévoles d'ateliers• 30 thématiques abordées• 8 à 10 personnes par atelier• 80 séances annuelles• 296 heures de bénévolat	Club Photos <ul style="list-style-type: none">• 3 bénévoles animateurs d'ateliers• 50 cours donnés• 1 exposition, vernissage• 5000 photos traitées et 3 sorties par an.• 300 heures de bénévolat	Aide aux devoirs <ul style="list-style-type: none">• 8 bénévoles retraités• 3 soirs par semaine• Sur 2 écoles de la ville.• 1300 heures de bénévolat	Accompagnement à la scolarité <ul style="list-style-type: none">• 10 thématiques animées par les bénévoles• 4 bénévoles pour l'action• 50 heures de bénévolat
--	---	---	--	--

Animation de territoire

- 5 animations familles gérées par les bénévoles
- 15 bénévoles pour le réveillon solidaire et le festival Rêves de Zik.
- 10 bénévoles au comité d'animation

VALORISATION COMPTABLE DU BENEVOLAT

Le bénévolat régulier représente 1.35 ETP en emploi salarié. Cela représente 177 heures de travail par mois. => 25 512 € de valorisation comptable pour l'année 2023. Soit 13.4 % de la masse salariale du centre social.

DIFFERENTS NIVEAUX D'IMPLICATIONS EN QUELQUES EXEMPLES

- Action à l'initiative, portée et animée par les bénévoles/habitants.
- Action à l'initiative du centre social portée et animée par des bénévoles.
- Action à l'initiative des bénévoles/habitants, portée et animée par le centre social.
- Des actions qui passent de l'un à l'autre en termes de portage.

LES CHIFFRES CLEFS DES ACTIVITES 2023



Famille - Adulte - Senior

L'action collective famille au centre social :

- La parentalité : 4 Espaces TEMPS : Yoga, Atelier CLAS, Médiation cheval et animation autour de la nature et la cuisine.
- L'accompagnement social : 4 actions ADN du centre social : Donnant Donnant, Accès au numérique, Groupe de paroles de femmes, Les ateliers seniors.
- Les activités familles et de territoire : 10 actions PHARES : Sortie nature, Cueillette sauvage, Journée vacances, Rêves de Cirque, Fête de la musique, Jardin partagé, Atelier petite enfance. animations estivales et fêtes des voisins.



Enfance - Jeunesse

Les vacances en quelques chiffres :

- Nombre d'enfants différents Vacances d'Hiver : 125 enfants et jeunes
- Nombre d'enfants différents Vacances de Printemps : 115 enfants et jeunes
- Nombre d'enfants différents Vacances de Toussaint : 150 enfants et jeunes
- Nombre d'enfants différents Vacances de Noël : 95 enfants et jeunes
- Nombre d'enfants différents Vacances d'été : 175 enfants et jeunes

Le périscolaire en quelques chiffres :

- Moyenne d'enfants sur les mercredis : 70 enfants/jour
- Moyenne d'enfants le soir : 120 enfants/jour
- Moyenne d'enfants le matin : 50 enfants/jour



Les actions dans le territoire

Le territoire en chiffres :

- 3 valeurs socles de notre projet : Accueil, Associer et Accompagner.
- 50 Bénévoles : 2126 heures de travail cumulées
- 30 salariés au service du projet du centre social : 28 000 heures de travail cumulées
- 90 actions à destination du territoire en 2023.
- 30 partenariats engagés sur le territoire.

2023, UNE ANNEE DE RENOUVELLEMENT



Un temps riche et intéressant, sans doute à reproduire plus souvent dans la logique d'une écoute animée et orientée. En substance, quelques illustrations de la parole des habitants :



« La ville s'est transformée »

« La ville est agréable avec toutes les commodités à proximité »

« Bonne ambiance dans le centre-ville »

« Des difficultés à trouver un logement social »

« Le déplacement de la mairie n'est pas compréhensible de tous »



Il s'agit ici de se projeter sur les possibles changements que le projet va engendrer. En clair, quels changements aspirent la mise en œuvre de ce nouveau projet social ? Ce que le projet va transformer ?

=> Evolution positive du sentiment des habitants à habiter une ville agréable à vivre, conviviale, où l'on se retrouve et s'implique.

=> Une société plus collective et plus proche des valeurs humaines. Un monde qui correspond aux besoins de chaque personne.

=> L'identification des difficultés transformées en potentiel, encourage la personne à une vie sereine.

=> Modification des pratiques professionnelles pour valoriser un territoire et ses habitants

RETOUR EN IMAGE SUR LE PROJET SOCIAL



Projet Social **COPIL 1**
La personne au cœur de notre action

Dans le cadre de l'élaboration du projet social 2024-2027, nous vous convions le

Jeudi 30 mars 2023
18h00
Centre Social Mosaïques
Salle Polyvalente



Projet Social 2024 2027 **Petit Déj' Partenaires**
La personne au cœur de notre action

Dans le cadre de l'élaboration du projet social, nous vous convions le

Vendredi 28 avril 2023
De 9h30 à 11h30 Centre Social Mosaïques
Au programme :
Café-Thé-Jus-Croissants-chocolathes
Préoccupations du territoire et Orientations futures



Projet Social **COPIL 2**
En route vers 2024...

Dans le cadre de l'élaboration du projet social 2024-2027, nous vous convions le

Jeudi 15 juin 2023
18h00
Jardin Partagé ou Centre Social Mosaïques
Selon météo du jour :)



« La participation des usagers à la définition du projet social et à la mise en œuvre de celui-ci fonde la plus-value et la spécificité des structures d'animation de la vie sociale. La participation vise à la fois les usagers à titre individuel, les habitants du territoire, les familles, y compris les enfants et les jeunes, ainsi que les bénévoles impliqués dans la vie de la structure »

